



WT BREAK

ОПИСАНИЕ ПРОДУКТА

WT BREAK - это разделительный, самоуплотняющийся герметичный элемент, предназначенный для разделения вертикальных железобетонных конструкций.

Состоит из двух скрепленных между собой коробчатых элементов, между которыми находится специальная гидрорасширительная прокладка.

Использование предотвращает образование самопроизвольных трещин, потенциальные источники просачивания воды, вследствие гидравлической усадки и/или дифференциальных нагрузок; и регулирует их образование в соответствии с этим, самостоятельно запечатывая их в присутствии воды.



НАНЕСЕНИЕ ПРОДУКТА

Для водонепроницаемой изоляции при разделении железобетонной кладки непрерывной конструкции, такой как:

- Любая кладка при контакте с грунтом
- Ванны
- Очистные сооружения
- Несущие стены и пр.

ПРЕИМУЩЕСТВА

- Обеспечивает непрерывность гидроизоляции, установленным в нише перекрытия/стены
- Идеальное гидроуплотнение
- Максимальный контроль явлений усадки железобетона
- Возможность выполнить непрерывную бетонную кладку без швов
- Позволяет выполнить непрерывную проводку арматурной стали
- Значительная экономия времени и средств
- Быстрая и простая установка, не требующая подготовки
- Высокая механическая прочность, подходящая для нагрузок при заливке бетона

ПОДГОТОВКА И ПРИМЕНЕНИЕ

Коробчатый профиль WT BREAK предназначен для использования в сочетании со стальными стержнями Ø 12 или Ø 14, которые должны располагаться в специальных пазах.

При установке обеспечивает стабильность и правильное позиционирование профиля в нужном месте для разделения вертикальных заливок.

Как действует

Водонепроницаемый профиль делит монолитную бетонную конструкцию на секции, при усадке он принимает на себя нагрузку.



WT BREAK



Образование трещин происходит только непосредственно в местах установки профиля WT BREAK, что делает его “структурным предохранителем”.

В случае прохождения воды, практически прямолинейные трещины автоматически герметизируются за счет расширения при контакте с водой между гибкими профилями.

Нанесение

WT BREAK – устанавливается вертикально в арматурный каркас стены, отмечая на горизонтальной поверхности внешние точки элемента для опалубки, у каналов блокирования.

В заранее отмеченных точках дрелью сверлятся отверстия ($\varnothing 12\div 14$ мм, минимальная глубина 8 см), в которые вставляются стальные стержни ($\varnothing 12\div 14$ мм) длиной больше высоты кладки, служащие направляющими для элементов перегородки.

Затем элементы перегородки необходимо соединить проволокой к ранее уложенным стальным стержням и к арматуре кладки, используя отверстия на боковых сторонах коробчатых элементах.

В случае соединения с гидроизолятором WT CONSTRUCTION (или другими гидрорасширительными уплотнителями), в соответствии с заливочным швом между основанием железобетонной стены и фундаментом, приступайте сначала к укладке профилей WT BREAK, а затем WT CONSTRUCTION, соединяя их гидрорасширительной мастикой АКТИ-VO 201 (см. соответствующие технические характеристики).

ПРИМ.: Заливка должна производиться равномерно с обеих сторон профиля WT BREAK.

Осевой шаг позиционирования

Эмпирическое правило для расчёта позиционирования WT BREAK

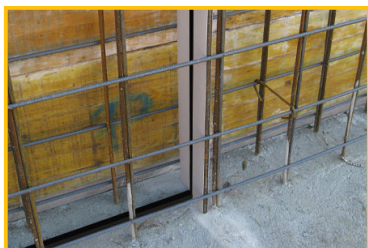
$$Я = Ч/2с$$

где:

Я = осевой шаг WT BREAK, выраженный в метрах

Н = высота стены, выраженная в метрах

с = толщина стены, выраженная в метрах



Референции на сайте www.volteco.com

УПАКОВКА И ХРАНЕНИЕ

WT BREAK выпускается в коробках по 10 профилей по 1 м. Хранить в сухом, закрытом от прямых солнечных лучей месте. Срок хранения не ограничен.

ПРЕДУПРЕЖДЕНИЯ - ВАЖНЫЕ ПРИМЕЧАНИЯ

Не вскрывать коробки WT BREAK так как это может нарушить его качества.

Соединять профили WT BREAK с помощью гидрорасширяющегося жгута на горизонтальных сопряжениях.

Коробчатый профиль WT BREAK не должен поддерживаться скобами и/или элементами, которые могут помешать функционированию гидрорасширительной прокладки: железные стержни, стяжки или распорки, расположенные рядом или в непосредственной близости от гидрошпонки, содержащейся в профиле.

ФИЗИЧЕСКИЕ И ТЕХНИЧЕСКИЕ ХАРАКТЕРИСТИКИ

Характеристики	Значения
Толщина	20 мм
Ширина	175 мм
Длина	1.000 мм

БЕЗОПАСНОСТЬ

Смотреть соответствующий Паспорт безопасности.



WT BREAK



АВТОРСКИЕ ПРАВА

© Авторское право Volteco S.p.A. - Все права защищены.

Информация, Изображения и текст, содержащиеся в этом документе, являются собственностью Volteco S.p.A.

Может измениться в любой момент без предупреждения.

Более обновленные версии данного и других документов (см. спецификации товаров, брошюры и т.д.) даны на сайте www.volteco.com.

В случае переведенного текста могут иметься технические или лингвистические неточности.

ПРАВОВОЕ УВЕДОМЛЕНИЕ

Информация для покупателя/установщика:

Настоящий документ предоставлен в распоряжение компанией Volteco S.p.A. и носит консультационный характер для покупателя/установщика.

Не учитывает необходимое подробное изучение каждого случая применения, за которое компания Volteco S.p.A. в любом случае не несёт ответственности.

Не изменяет и не расширяет обязательства производителя Volteco S.p.A.

Подвергается изменениям, при появлении которых, выполняющий работы должен проконсультироваться перед каждым нанесением с сайтом www.volteco.com.

На техническую/коммерческую информацию торговой сети до/после продажи распространяются вышеуказанные разъяснения.

